

LUCIANO ROSSONI

lrossoni@ufu.br

Prof. Luciano Rossoni



- Formação: <http://lattes.cnpq.br/3158341266410026>
 - ▣ Administrador; Doutor e Mestre em Administração (UFPR);
 - ▣ Pós-doutorado em Finanças Corporativas (UFRJ)
 - ▣ Pós-doutorado em Sociologia (University of California, SB)
- Atividades:
 - ▣ Bolsista de Produtividade em Pesquisa do CNPq
 - ▣ Jovem Cientista do Nosso Estado da FAPERJ
 - ▣ Criador e Desenvolvedor do Spell www.spell.org.br
 - ▣ Fundador do IBEPES www.ibepes.org.br
- Perspectivas Teóricas:
 - ▣ Institucionalismo Organizacional e Sociologia Cultural e Econômica

Prof. Luciano Rossoni

Aporte Metodológico:

- Análise de Redes Sociais; Métodos Quantitativos e Qualitativos; Multimétodos e Multiníveis

Interesses de Pesquisa:

- Sistemas de crenças compartilhadas e seus efeitos
- Dualidade entre práticas e significados
- Redes de Proprietários, de Conselhos e de Portifólios
- Legitimidade, *status*, prestígio e reputação corporativa
- Adoção de práticas organizacionais, certificações e suas consequências

Prof. Luciano Rossoni

Projetos de Pesquisa em andamento:

- Usando Classes Relacionais para Entender Lógicas Institucionais: Analisando Sistemas de Crenças, Trabalho e Jeitinho (CNPq)
- Quando o Status se Esgota: Investigando os Limites da Reforma da Governança Corporativa no Brasil (CNPq e FAPERJ)

Alguns Trabalhos Recentes:

- Mapping Organizational Culture Schemes Based on Correlational Class Analysis
- The Institutional Logics of a Indigenous Symbolic Disobedience: The Brazilian Jeitinho as Knack to Bypass State Denials
- Does the capital of social capital matter? Relational resources of the board and the performance of publicly-traded Brazilian companies
- A Imaterialidade de Práticas de Sustentabilidade e o Problema da Adoção Cerimonial: Um Estudo Comparativo de Casos em Transportadoras de Produtos Químicos
- Autoritarismo, Fé na Ciência e na Religião e Comportamento

Prof. Luciano Rossoni

Orientações em Andamento:

- Estratégias Retóricas de Legitimação em Projetos de Energia Sustentável.
- Usando Classes Relacionais para Compreender a Governança Corporativa como Significados Compartilhados.
- Efeitos do Sistema de Crenças Políticas do Eleitor Brasileiro na Decisão do Voto Presidencial.
- A Lógica Institucional da Corrupção.
- Obediência em Organizações Totalitárias

Disciplinas de Mestrado e Doutorado:

- Tópicos em Organizações; Análise Institucional e Relacional de Organizações; Método Quanti.



Selecione um campo▼

Pesquisar

pesquisa avançada

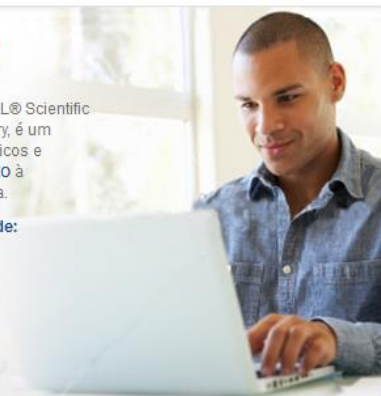
pesquisa avançada

Bem Vindo!

A biblioteca eletrônica SPELL® Scientific Periodicals Electronic Library, é um repositório de artigos científicos e proporciona acesso gratuito à informação técnico-científica.

Por meio do Spell, você pode:

- Pesquisar
- Salvar
- Compartilhar



[saiba mais...](#)

Estatísticas do Spell

Documentos

9.257

Downloads

765.056

Acessos

1.990.143

+ Acessados

Artigos

Autores

1. Informação Contábil: Usuário Interno, Externo e o Conflito Distributivo
2. A Pesquisa na Área do Varejo: Reflexões e Provocações
3. Pregão Eletrônico versus Pregão Presencial: estudo comparativo de redução de preços e tempo
4. O desenvolvimento da teoria institucional no campo de estudos organizacionais no Brasil
5. Paradoxos e Dilemas na Construção de Estratégias: Possibilidades Interpretativas a partir da Noção de Papéis nas Organ...
6. A Racionalidade Limitada das Decisões de Investimento em Tecnologia da Informação

ESPAÇO
PUBLICITÁRIO

ESPAÇO
PUBLICITÁRIO

ESPAÇO
PUBLICITÁRIO

ESPAÇO
PUBLICITÁRIO



Sobre o Spell

[Objetivos](#)
[Características](#)
[Funções](#)
[Contato](#)

Pesquisa

[Artigos](#)
[Periódicos](#)

Para editores

[Inclusão de periódicos](#)

Área do usuário

[Cadastro](#)
[Minha pasta](#)

Desenvolvimento



Mapping Organizational Culture Schemes Based on Correlational Class Analysis

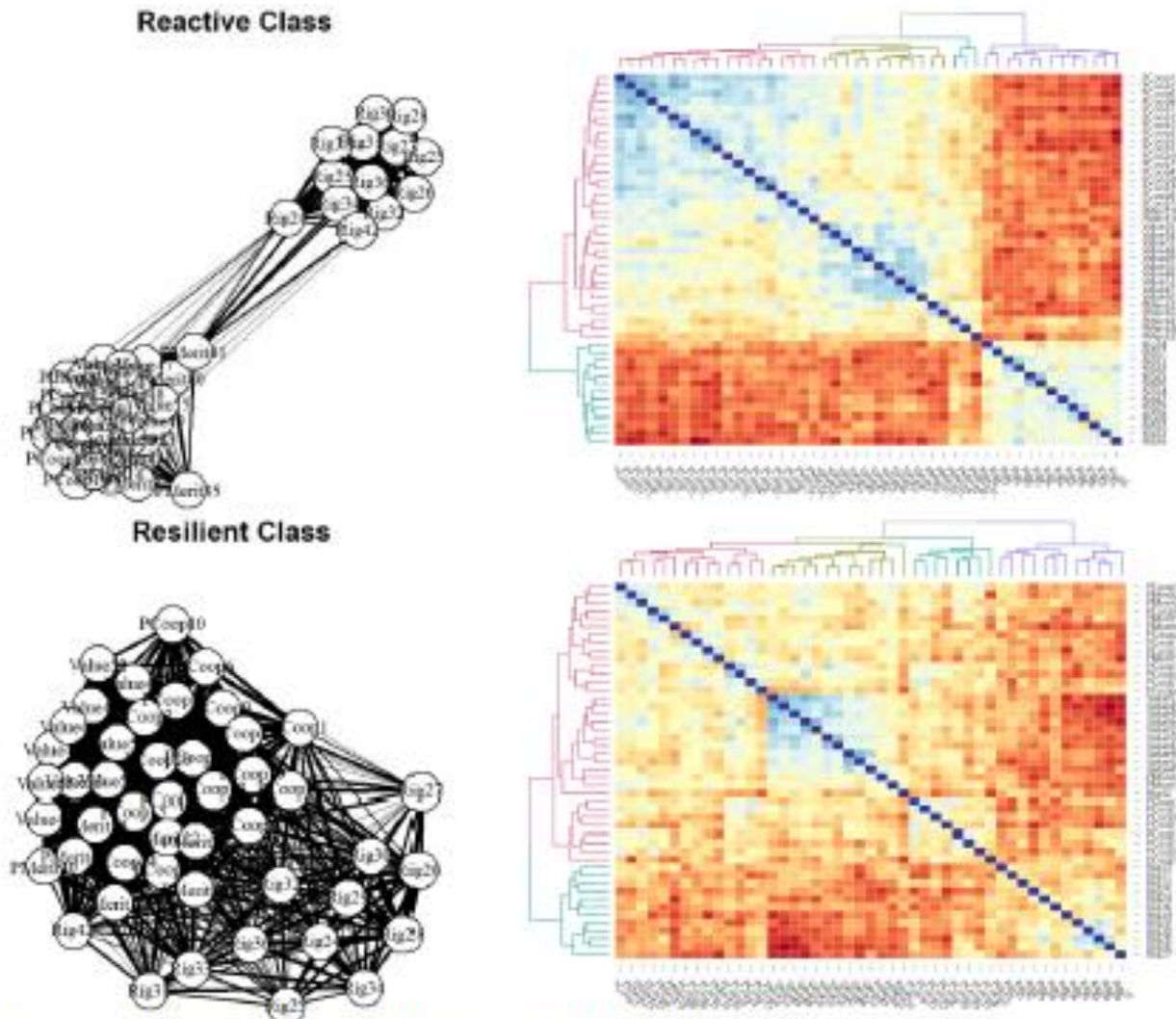
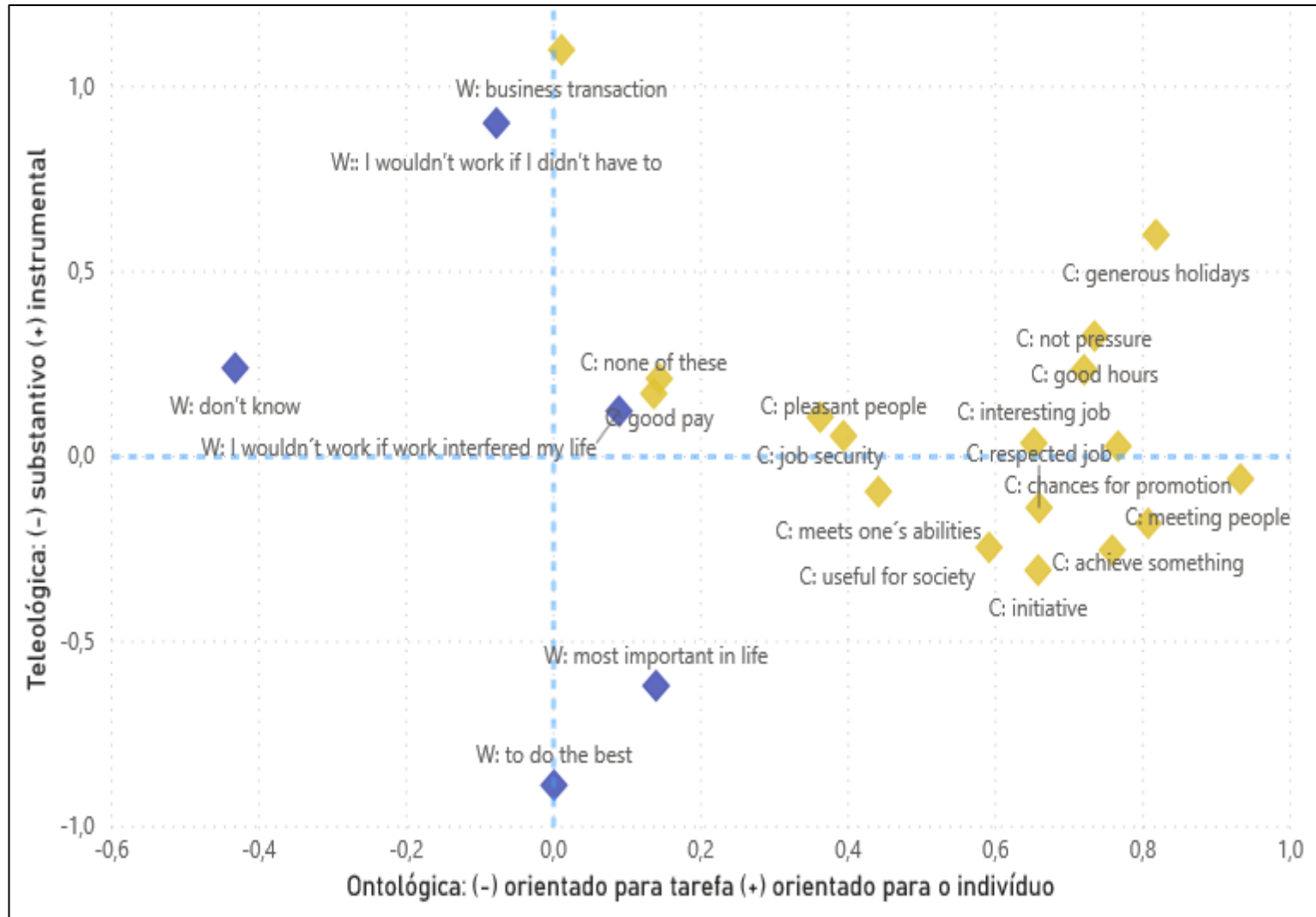


Figure 2 - Relational Class Network Diagrams and Heat Maps

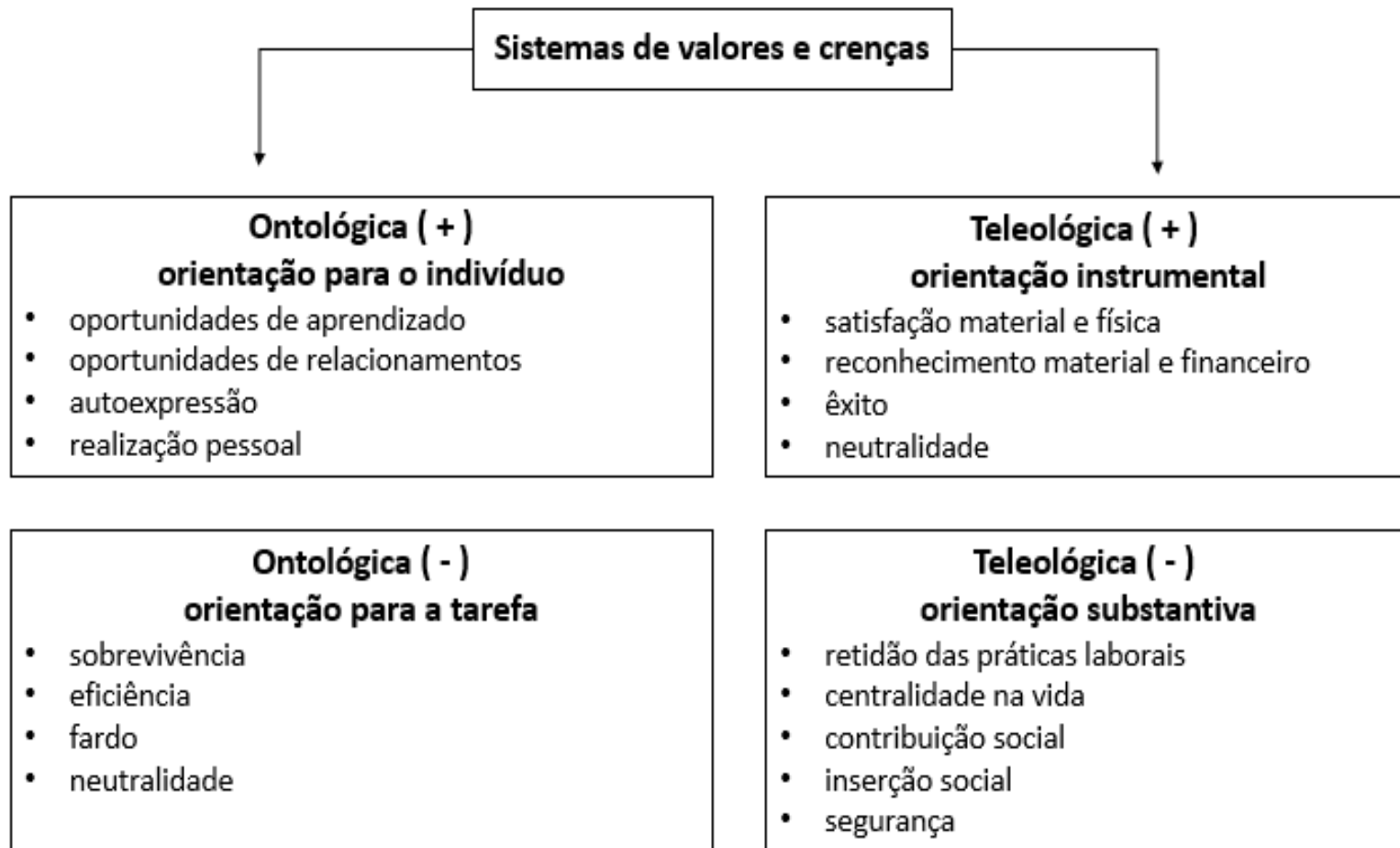
Adoção de Práticas de Sustentabilidade (Rossoni et al, 2020).



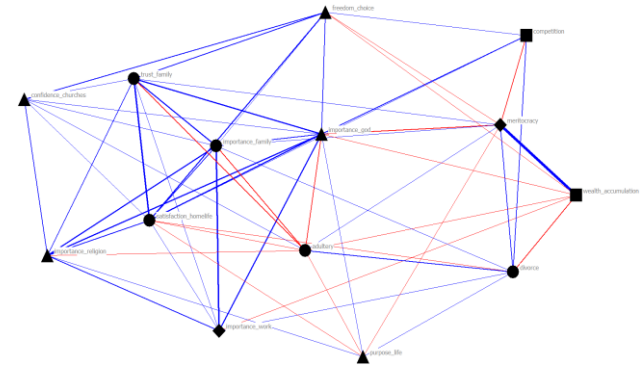
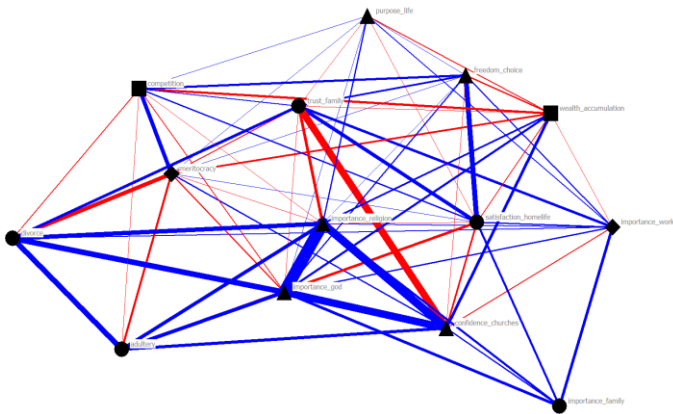
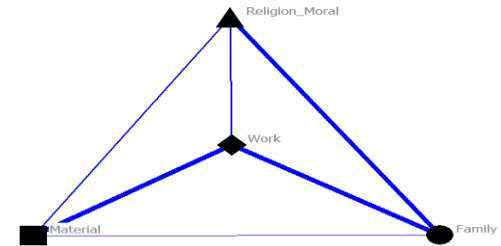
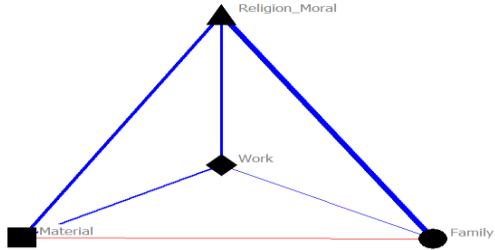
Significado do Trabalho



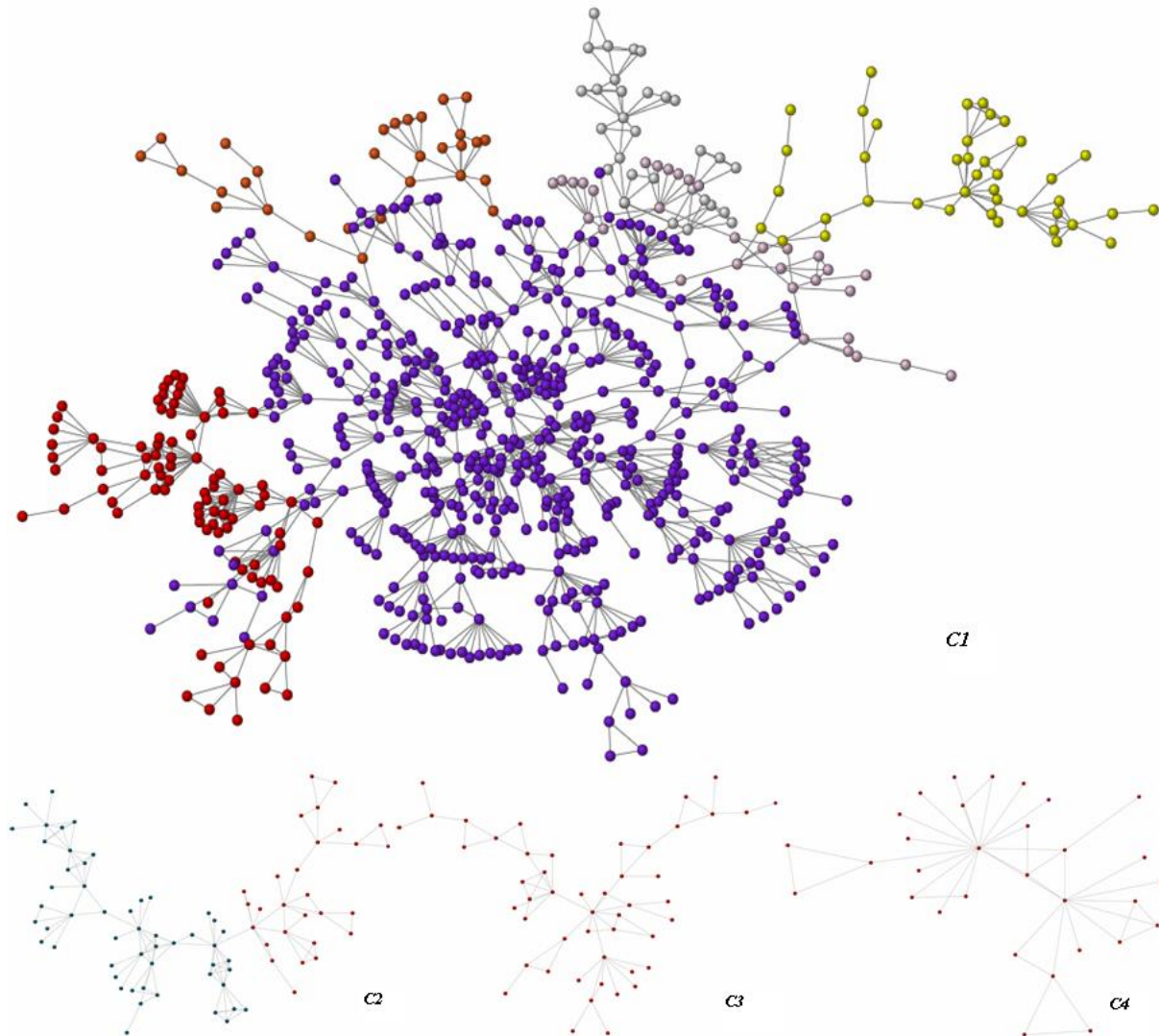
Significado do Trabalho



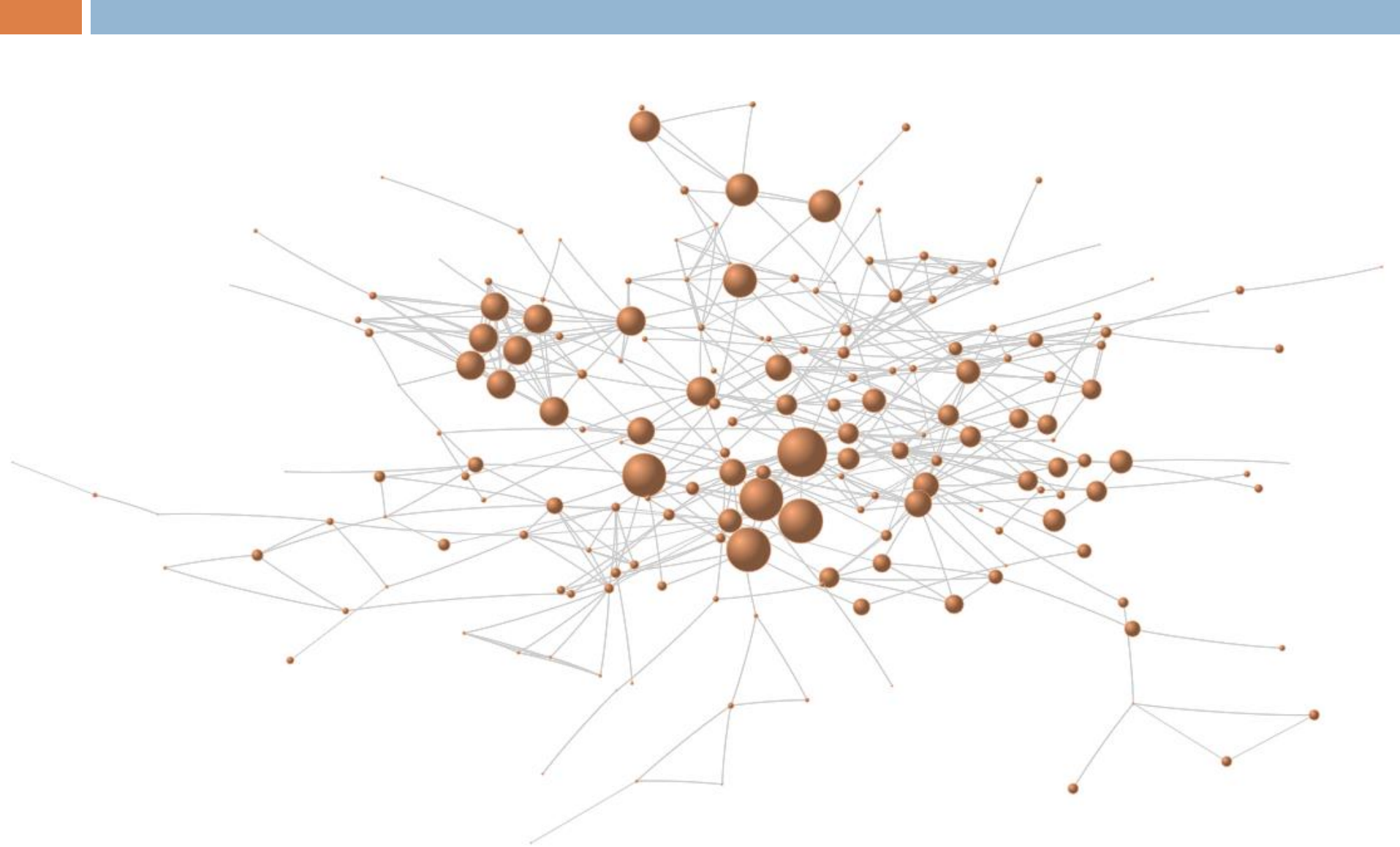
Significado do Trabalho



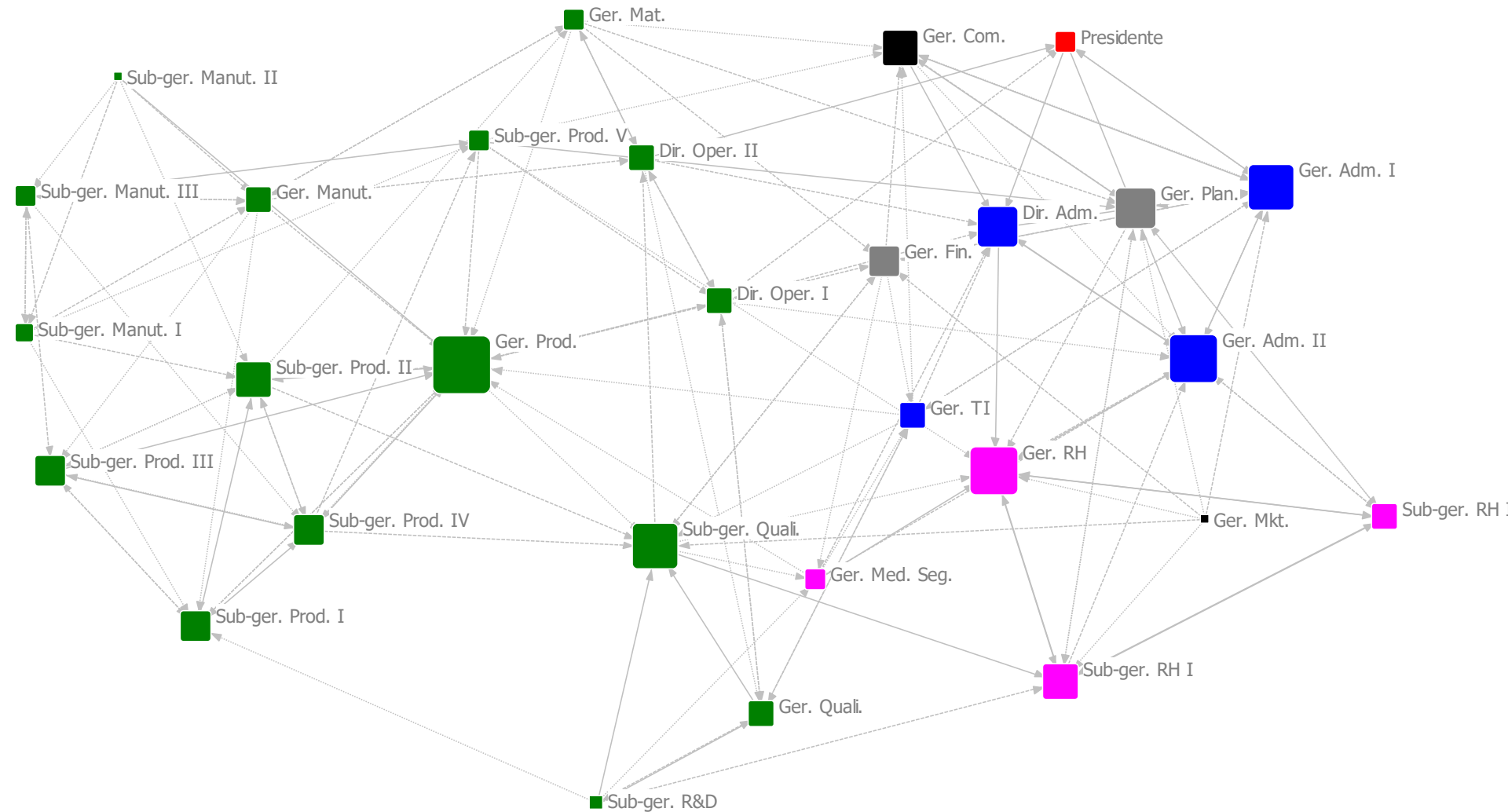
Redes de Pesquisadores (Rossoni, 2014)



Redes de Empresas (Rossoni et al., 2019)

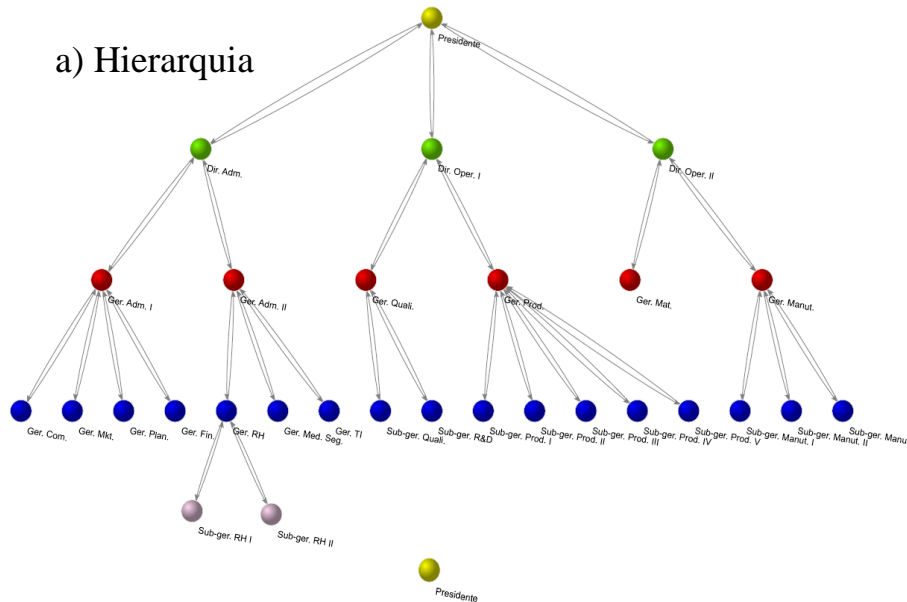


Redes de Gerentes (Santos et al., 2014)

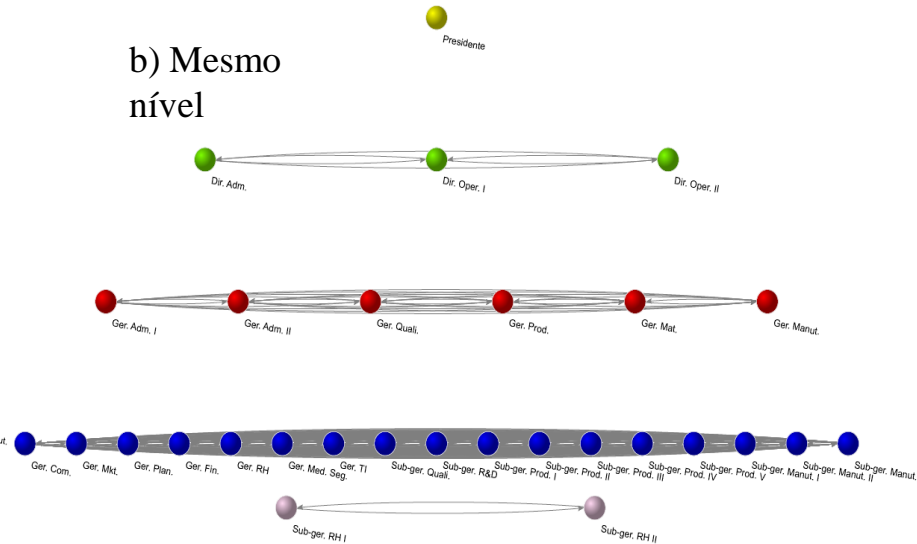


Redes de Gerentes (Santos et al., 2014)

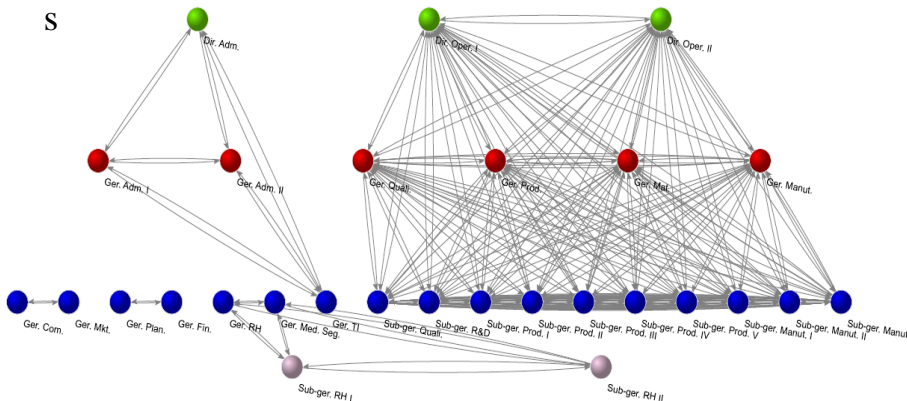
a) Hierarquia



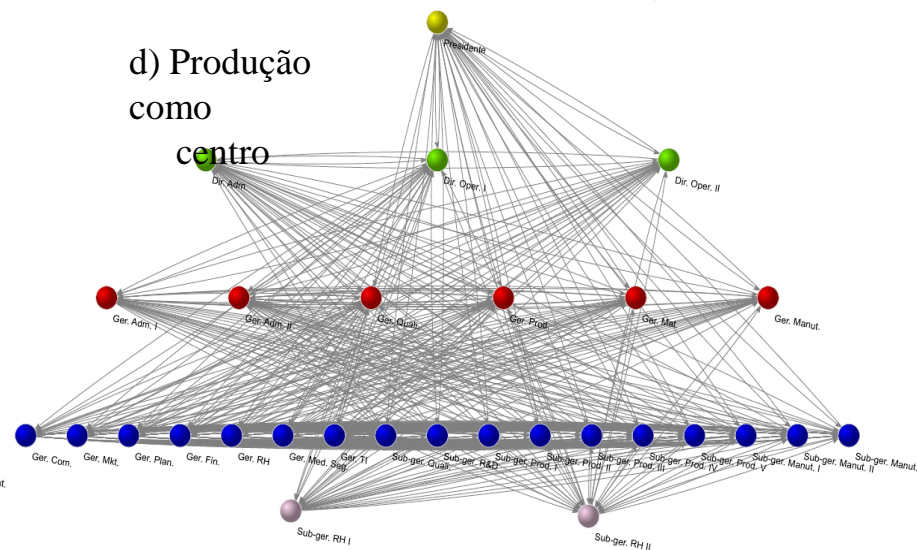
b) Mesmo nível



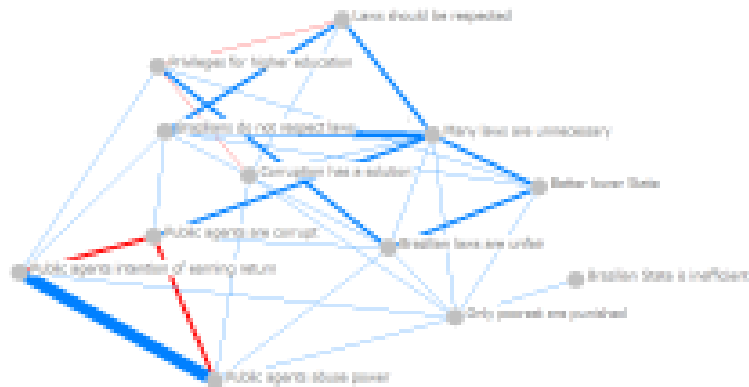
c) Departamento
S



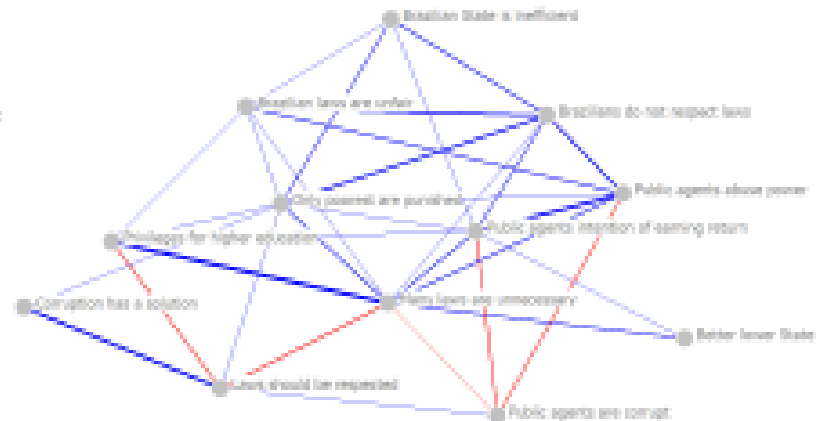
d) Produção
como
centro



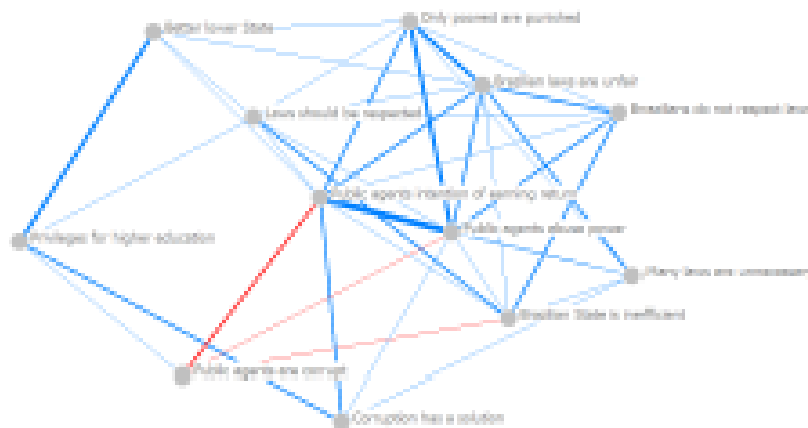
Jeitinho Brasileiro



Class A - Public Agents X The Law



Class C - Believers x Unbelievers In the State



Class B - The Law x Privileges

Jeitinho Brasileiro

Class A

Variables in the Equation^a

		B	S.E.	Wald	df	Sig.	Exp(B)
Step 1 ^b	succeed	-.209	,289	,521	1	,470	,812
	bribe	,068	,436	,024	1	,876	1,070
	corruption,jeitinho	1,221	,343	12,688	1	,000	3,392
	age	,017	,013	1,784	1	,182	1,017
	education	-,092	,108	,723	1	,395	,912
	income	,038	,137	,078	1	,780	1,039
	Constant	-,275	,635	,187	1	,665	,760

a. CCA Classes = A

b. Variable(s) entered on step 1: succeed, bribe, corruption,jeitinho, age, education, income.

Class B

Variables in the Equation^a

		B	S.E.	Wald	df	Sig.	Exp(B)
Step 1 ^b	succeed	-,442	,202	4,797	1	,029	,643
	bribe	-,393	,268	2,153	1	,142	,675
	corruption,jeitinho	1,284	,237	29,402	1	,000	3,611
	age	,031	,009	10,784	1	,001	1,032
	education	,177	,080	4,914	1	,027	1,193
	income	-,253	,101	6,324	1	,012	,776
	Constant	-1,190	,448	7,069	1	,008	,304

a. CCA Classes = 3

b. Variable(s) entered on step 1: succeed, bribe, corruption,jeitinho, age, education, income.

Class C

Variables in the Equation^a

		B	S.E.	Wald	df	Sig.	Exp(B)
Step 1 ^b	succeed	-,441	,319	1,912	1	,167	,644
	bribe	-,829	,497	2,787	1	,095	,436
	corruption,jeitinho	1,685	,363	21,500	1	,000	5,395
	age	,032	,014	4,968	1	,026	1,032
	education	,011	,122	,007	1	,931	1,011
	income	-,001	,151	,000	1	,995	,999
	Constant	-1,111	,690	2,591	1	,108	,329

a. CCA Classes = 4

b. Variable(s) entered on step 1: succeed, bribe, corruption,jeitinho, age, education, income.